



eltma 

Výroční shrnutí **2016**

Společně vytváříme **lepší svět**



Vážení čtenáři, vážení partneři,

Společnost Eltma zahájila svůj provoz v dubnu 2016 a ihned poté, co autorizace vešla v platnost, začala plnit své zákonné povinnosti. Sběrná síť se nám od počátku významně rozšiřovala a stále se snažíme osvětovou činností přijímat další místa zpětného odběru. V roce 2016 jsme vysbírali více než 71% objemu všech pneumatik, uvedených našimi účastníky na trh. Zajistili jsme zpracování více než 36 tisíc tun pneumatik. Úroveň zpětného odběru daleko překračuje stanovenou minimální úroveň zpětného odběru a věříme, že se toto číslo bude v příštím roce ještě zvyšovat. Během roku 2016 se Eltma dále zaměřovala na stabilitu personálu a na nastavení a zefektivnění interních procesů fungování společnosti.

Kolektivní systém Eltma začal se šesti účastníky – největšími výrobci pneumatik v ČR. Rok jsme uzavřeli s dvaceti devíti účastníky, kteří svým podpisem vyslovili podporu transparentnímu systému na sběr pneumatik a kteří mají zájem na tom, co bude s pneumatikami i po jejich prodeji bez ohledu na sběrnou kvótu či jejich značku.

V roce 2016 jsme se všemi možnými prostředky snažili zpětný odběr pneumatik propagovat tak, aby běžný uživatel získal povědomí o možnosti vrátit pneumatiku i jinou cestou než přes sběrný dvůr. Informovali jsme o principech zpětného odběru a víme, že nás čeká ještě dlouhá cesta, než se zpětný odběr stane standardem.

Činnost kolektivního systému není jen o sběru a likvidaci pneumatik, ale také o vzdělávání občanů, poradenství pro obce, propojování zpracovatelů a nositelů nových technologií atd. I pro rok 2017 je náš cíl jasný – nastavenou laťku překonat a zvýšit. Věříme, že se sběrná síť bude i nadále rozšiřovat a našim kvalitním a transparentním fungováním oslovíme další povinné osoby. Toto vše přispěje k dalšímu rozvoji odpadového hospodářství, ke kvalitě životního prostředí a nastavování rovných tržních podmínek v oblasti zpětného odběru pneumatik.

Rád bych na tomto místě poděkoval všem, kteří s námi pomáhali společně vytvářet lepší svět.

Ing. Radim Filák

Jednatel společnosti

Společně vytváříme **lepší svět**

Together we make a **better world**

Dear Readers, Dear Partners,

Eltma initiated its operations in April 2016, and right after its authorisation became effective it started to fulfil its statutory obligations. The collection network has been extending since the very start and we are still trying to accept new collection points by raising public awareness. In 2016 we collected more than 71% of the volume of tyres put on the market by our participants. We arranged for treatment of more than 36 thousand tonnes of end-of-life tyres. The collection rate substantially exceeds the minimal statutory collection rate and we believe that this number will grow next year. Eltma furthermore focused on stabilising its personnel and setting and enhancing the efficiency of its internal processes.

Eltma started with six participants – the biggest producers of tyres in the Czech Republic. We ended the year having twenty-nine participants that, by their signature, expressed support to operating a transparent system for collection of tyres and concern about the life cycle of tyres after they are sold, regardless of the collection rate or tyre brand.

In 2016, we sought to promote the take-back of tyres by all kinds of means in such a way that the average user gained awareness about the possibility to returning tyres through other routes, not only through municipalities' waste collection points.

The operation of collective scheme is not only about collection and disposal of tyres, but also about educating citizens, advising municipalities and interconnecting tyres processors and holders of new technologies. The goal for 2017 is also clear - to exceed and increase the set standard. We believe that our collection network will continue to grow and that we will appeal to other producers of tyres by our first-rate and transparent operation. This will contribute to a further development of the waste management sector, to the quality of environment and to the setting of fair market conditions in the sector of take-back of tyres.

I would like to take this opportunity to thank everybody that helped us create better world together.

Radim Filak

Executive

Kolektivní systém ELTMA

Jsme nezisková společnost s ručením omezeným ELT Management Company Czech Republic (dále Eltma). V návaznosti na získání oprávnění ze dne 14.4.2016 od Ministerstva životního prostředí ČR provozujeme kolektivní systém pod evidenčním číslem provozovatele K0001/16-PCZ, který firmám umožňuje plnění povinností zpětného odběru pneumatik v České republice.

Eltma byla založena společnostmi Bridgestone ČR, s.r.o., Continental Barum s.r.o., Goodyear Dunlop Tires Czech s.r.o., Michelin Hungária Kft., Nokian Tyres s.r.o. a Pirelli Tyre (Suisse) S.A., které tímto krokem projevíly platformě svou jednoznačnou podporu. Ve společnosti neexistuje ovládající osoba.

Naše mise

Společnost Eltma zajistí plnění veškerých příslušných zákonných povinností svých účastníků. Eltma bude spravována transparentně a v souladu se zásadou nediskriminace. Svou všeobecnou důvěryhodností a důrazem na hospodárnost a udržitelnost fungování chce společnost Eltma prohloubit vzájemně prospěšnou spolupráci výrobců, obcí, zpracovatelů, prodejců a dalších subjektů, kteří jsou zapojeni do oblasti nakládání s odpadními pneumatikami.

Jsme členem Evropské asociace výrobců pneumatik a zpracovatelů pryže ETRMA <http://www.etrma.org/>.



ELTMA Collective Scheme

We are a non-profit limited liability company ELT Management Company Czech Republic s.r.o. (Eltma). Following the authorisation from the Ministry of Environment of the Czech Republic on 14 April 2016, we operate a collective scheme under authorisation number K0001/16-PCZ, which allows companies to fulfil their take-back of tyres obligations in the Czech Republic.

Eltma was founded by Bridgestone ČR, s.r.o., Continental Barum s.r.o., Goodyear Dunlop Tires Czech s.r.o., Michelin Hungária Kft., Nokian Tyres s.r.o. and Pirelli Tyre (Suisse) S.A., which, by taking this step, expressed their unambiguous support to the platform. There is no controlling entity in the company.

Our mission

ELTMA ensures all relevant statutory obligations of the participants. Eltma will be managed transparently and in accordance with the principle of non-discrimination. By its general credibility and an emphasis on efficiency and sustainability Eltma wants to deepen mutually beneficial cooperation of manufacturers, municipalities, processors, retailers and other players in the field of waste tyres.

We are a member of The European tyre & rubber manufacturers association ETRMA <http://www.etrma.org/>.

accordance with the principle of non-discrimination. Its general credibility and an emphasis on efficiency and sustainability ELTMA wants to deepen mutually beneficial cooperation of manufacturers, municipalities, processors, retailers and other players in the field of waste tires.

We are member of ETRMA <http://www.etrma.org/> The European tyre & rubber manufacturers association.

Seznam účastníků k 31.12.2016

ALCAR BOHEMIA, s.r.o.

Auto Moto Star, s.r.o.

Autopneu Urban s.r.o.

BMW Vertriebs GmbH
organizační složka Česká republika

BONAS spol. s r.o. (účastník)

Bridgestone CR s.r.o.

Continental Barum s.r.o. (výrobce)

Continental HT Tyres, s.r.o.

Continental výroba pneumatik, s.r.o.

ContiTrade Service s.r.o.

Evobus Česká republika s.r.o.

Goodyear Dunlop Tires Czech s.r.o.

Hynek Sýkora

Karel Adámek

Kolores Trade s.r.o.

Kramp s.r.o.

MEFO SPORT CENTRUM s.r.o.

Michelin Hungária Kft.

MITAS, a.s.

Nokian Tyres s.r.o.

ONIO s.r.o. (účastník)

Pirelli Industrial s.r.l.

Pirelli Tyre (Suisse) S.A. - Czech
organizační složka

PKS Průmyslové kolové systémy s.r.o. (výrobce)

Scania Czech republic s.r.o.

Storex FST, spol. s r.o.

STROM PRAHA a.s.

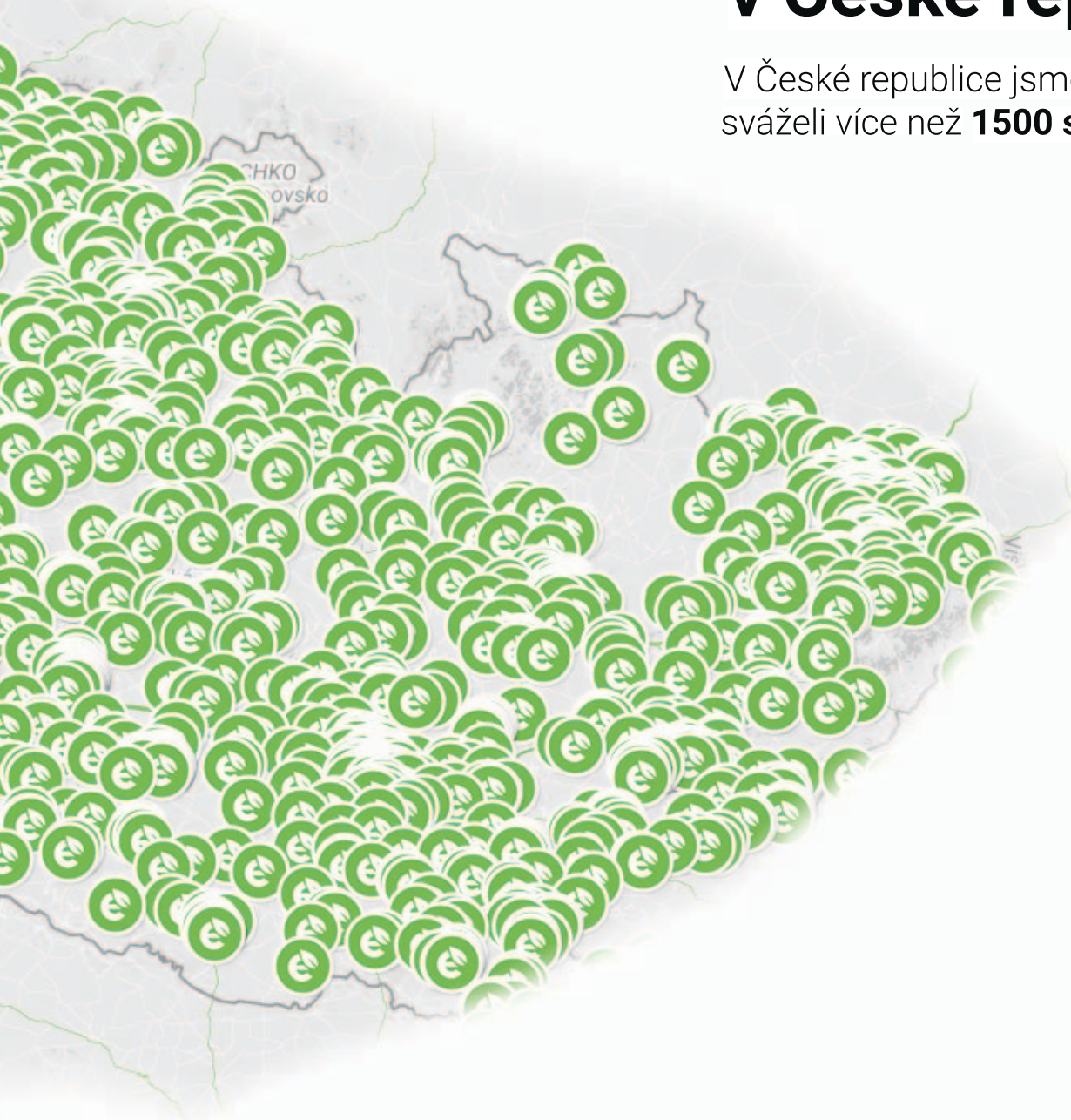
Vinař Group s.r.o. (účastník)

Zetor Tractors a.s.



Sběrná místa v České republice

V České republice jsme k 31.12.2016
svázeli více než **1500 sběrných míst.**



Více než
1500
sběrných míst



51 210 tun
pneumatik uvedených
na trh našimi
účastníky



Více než **36 000 tun**
vysbíraných a
zpracovaných
pneumatik



71% úroveň sběru
pneumatik
ze zpětného odběru



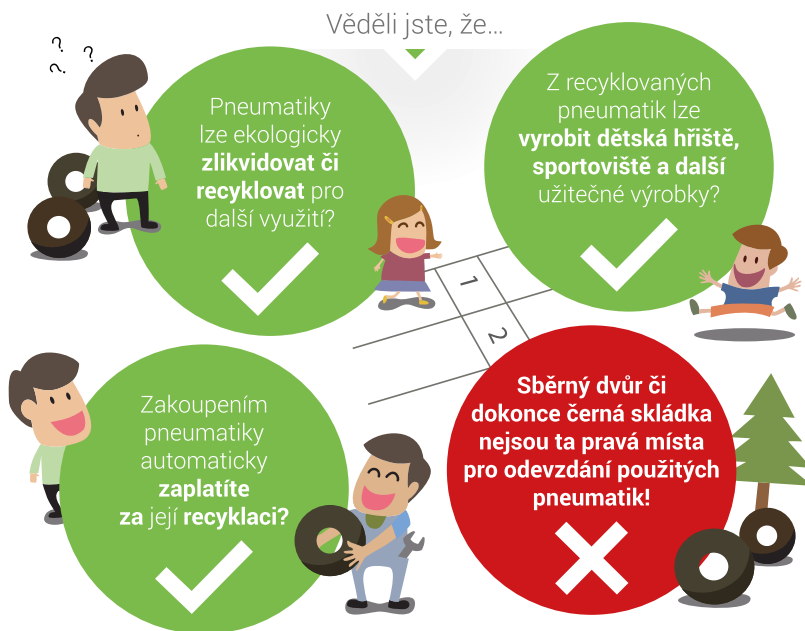
Inzerce v celostátních
denících, účast na
významných
konferencích



Propagační materiál

eltma

Kam s použitými pneumatikami?



Odevzdávejte použité pneumatiky na místa zpětného odběru ✓

Seznam sběrných míst najdete na stránkách MŽP www.mzp.cz/cz/odber_pneu a na www.eltma.cz.

Zpětný odběr se provádí:

- ✓ bez vazby na nákup zboží či služeb
- ✓ bez ohledu na značku pneumatik
- ✓ bezplatně

Společnost Eltma zajišťuje svoz a likvidaci použitých pneumatik pro místa zpětného odběru zdarma a dle podmínek zpětného odběru. Odevzdáním v naší síti se vaše pneumatika dostane do správných rukou a je garantována její 100% likvidace.

Více informací na www.eltma.cz.

ROZVAHA 2016 ve zkráceném rozsahu

Označení a	AKTIVA b	Číslo řádku c	Běžné účetní období			Minulé úč. období
			Brutto 1	Korekce 2	Netto 3	Netto 4
	AKTIVA CELKEM (ř. 02 + 03 + 07 + 14)	001	46 599	-77	46 522	0
A.	Pohledávky za upsaný základní kapitál	002	0	0	0	0
B.	Dlouhodobý majetek (ř. 04 až 06)	003	848	-77	771	0
B. I.	Dlouhodobý nehmotný majetek	004	807	-75	732	0
B. II.	Dlouhodobý hmotný majetek	005	41	-2	39	0
B. III.	Dlouhodobý finanční majetek	006	0	0	0	0
C.	Oběžná aktiva (ř. 08+09+12+11 +13)	007	45 685	0	45 685	0
C. I.	Zásoby	008			0	0
C. II.	Pohledávky (ř. 10+11)	009	12 619		12 619	0
C. II. 1	Dlouhodobé pohledávky	010	0		0	0
2	Krátkodobé pohledávky	011	12 619		12 619	0
C. III.	Krátkodobý finanční majetek	012	33 066		33 066	0
C. IV.	Peněžní prostředky	013			0	0
D.	Časové rozlišení aktiv	014	66		66	0
Označení a	PASIVA b	Číslo řádku c	Běžné účetní období 5		Minulé účetní období 6	
	PASIVA CELKEM (ř.16 + 23 + 28)	015		46 522		0
A.	Vlastní kapitál (ř. 17 až 22)	016		24 869		0
A. I.	Základní kapitál	017		5 940		0
A. II.	Ážio a kapitálové fondy	018		0		0
A. III.	Fondy ze zisku	019		0		0
A. IV.	Výsledek hospodaření minulých let	020		0		0
A. V.	Výsledek hospodaření běžného účetního období (+/-)	021		18 929		0
A. VI.	Rozhodnuto o zálohové výplatě podílu na zisku	022		0		0
B. + C.	Cizí zdroje (ř. 24 + 25)	023		21 515		0
B. I.	Rezervy	024		320		0
C.	Závazky (ř. 26+27)	025		21 195		0
C. I.	Dlouhodobé závazky	026				0
C. II.	Krátkodobé závazky	027		21 195		0
D.	Časové rozlišení pasiv	028		138		0

VZaZ 2016 ve zkráceném rozsahu - druhové členění

Označení a	TEXT b	Číslo řádku c	Skutečnost v účetním období	
			sledovaném 1	minulém 2
I.	Tržby z prodeje výrobků a služeb	01	80 223	0
II.	Tržby za prodej zboží	02	0	0
A.	Výkonová spotřeba	03	52 660	0
B.	Změna stavu zásob vlastní činnosti	04	0	0
C.	Aktivace	05	0	0
D.	Osobní náklady	06	3 651	0
E.	Úpravy hodnot v provozní oblasti	07	77	0
III.	Ostatní provozní výnosy	08	0	0
F.	Ostatní provozní náklady	09	363	0
*	Provozní výsledek hospodaření	10	23 472	0
IV.	Výnosy z dlouhodobého finančního majetku - podíly	11	0	0
G.	Náklady vynaložené na prodané podíly	12	0	0
V.	Výnosy z ostatního dlouhodobého finančního majetku	13	0	0
H.	Náklady související s ostatním dlouhodobým finančním majetkem	14	0	0
VI.	Výnosové úroky a podobné výnosy	15	2	0
I.	Úpravy hodnot a rezervy ve finanční oblasti	16	0	0
J.	Nákladové úroky a podobné náklady	17	0	0
VII.	Ostatní finanční výnosy	18	0	0
K.	Ostatní finanční náklady	19	15	0
*	Finanční výsledek hospodaření	20	-13	0
**	Výsledek hospodaření před zdaněním	21	23 459	0
L.	Daň z příjmů	22	4 530	0
**	Výsledek hospodaření po zdanění	23	18 929	0
M.	Převod podílu na výsledku hospodaření společníkům	24	0	0
***	Výsledek hospodaření za účetní období	25	18 929	0
	Čistý obrat za účetní období = I. + II. + III. + IV. + V. + VI. + VII.	26	80 225	0



Účetní závěrka byla auditována společností BDO CA s.r.o. podle jejichž názoru účetní závěrka podává věrný a poctivý obraz aktiv a pasiv, nákladů a výnosů a výsledku hospodaření, v souladu s českými účetními předpisy.

Společně vytváříme **lepší svět**

ELT Management Company
Czech Republic s.r.o.

Tuřanka 1222/115
627 00 Brno
info@eltma.cz
www.eltma.cz

eltma